

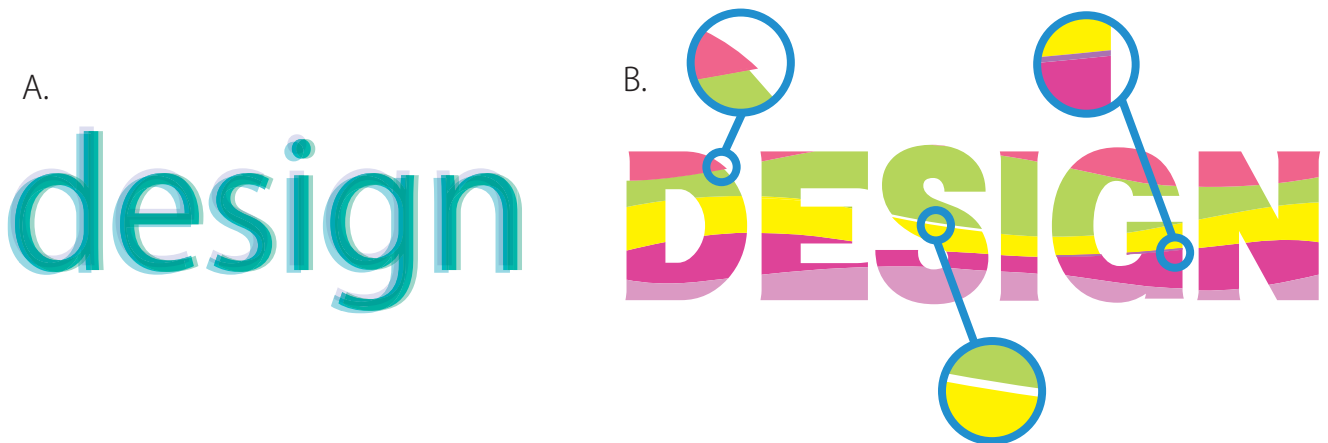
重要事項説明書

ご注文前に必ずご確認ください。

本書に商品を製造する上でご理解頂きたい注意事項を記載しています。

記載事項が発生しても責任を負いかねます。ご注意ください。

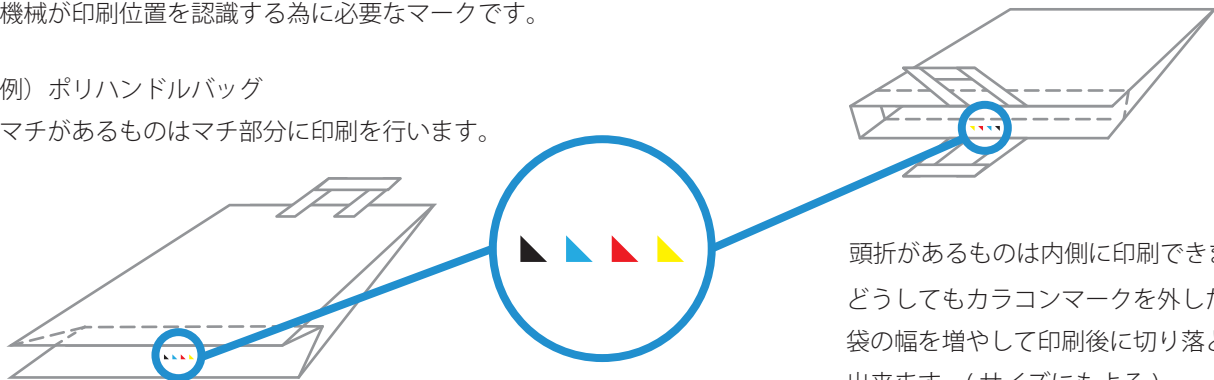
- ①4色掛け合わせでの印刷の際、ビニールの性質上伸び縮みを起こす為、A.のように細かい文字・デザインになると版ズレを起こしやすくなります。また、B.のように色が隣同士にある場合も下記図のような版ズレを起こしやすくなります。



- ②フルカラー印刷の場合「カラコンマーク」が印刷されます。
機械が印刷位置を認識する為に必要なマークです。

例) ポリハンドルバッグ

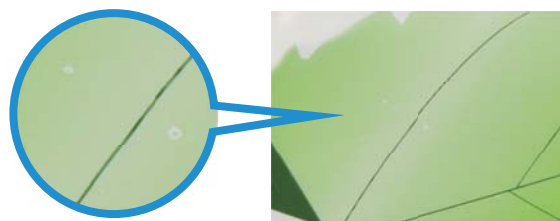
マチがあるものはマチ部分に印刷を行います。



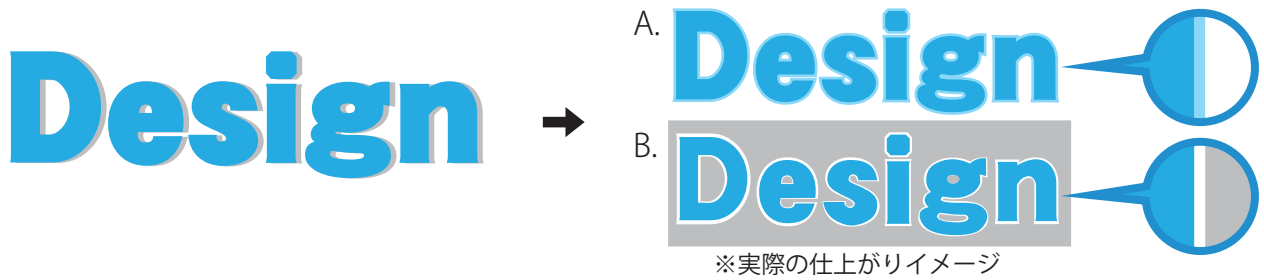
頭折があるものは内側に印刷できます。
どうしてもカラコンマークを外したい場合は、
袋の幅を増やして印刷後に切り落とすことも
出来ます。(サイズにもよる)
営業にご相談ください。

- ③色見本や色指定(DIC・PANTONE等)を基に印刷を行います。あくまでも指定の色に「極力近づける」ことになり、若干色がぶれる可能性があります。また、紙上に印刷する場合とフィルム上に印刷する場合とでは、(特に透明や白以外の本体色の場合)同じ色でも見え方が違いますのでご了承ください。

- ④袋の形になる前に、ペレット状の樹脂を加熱しフィルム上に成形しますが、溶けずに残った樹脂粒がフィルムに混入するとフィッシュアイ状の異物となり、印刷に影響する場合があります。



- ⑤白引きを行う場合、下の色が版ズレによってはみ出すことがあります。
A. のように 0.5mm 逃げ幅をとり下の色のはみ出しを防ぎます。A. の様な逃げ幅をとりたくない場合は、
B. の様に白引きをデザインより大きくして、外枠をなくすことも出来ます。営業にご相談下さい。



- ⑥濃い色の生地色に印刷を行うと、生地色に影響されて印刷色に変色します。

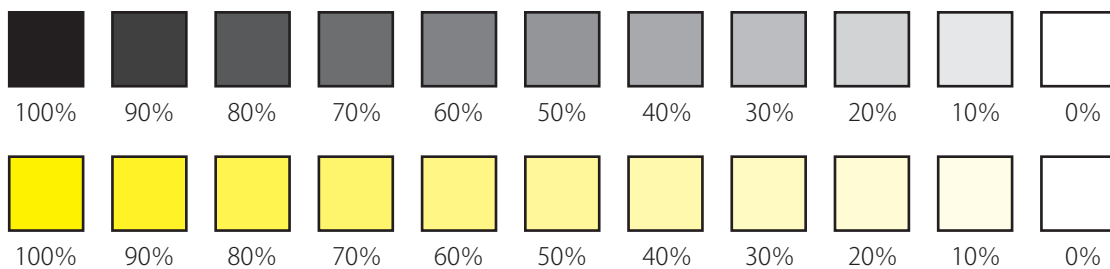


左：白生地にピンク印刷
右：黒生地にピンク印刷

- ⑦印刷を行う際に必要となる版の保管期間は 2 年間になります。

- ⑧半調、ベタ印刷になると、プラス料金が発生する場合があります。

- ⑨デザインにグラデーションがあるものは、色濃度が 25%以下になると、印刷した際に見えにくくなります。
また、色によっては 25%以上でも見えにくいものがあります。



- ⑩マチつきの袋に関しては、マチを広げるとデザインが巻き込まれます。
マチとデザイン位置をお確かめの上でデータのご入稿をお願い致します。

